

Protein Marker Standard (Ready to use)

02-460, 250 ul

本製品はカラム等で精製されたタンパク質の正確なサイズを決定する際に特別に用意された分子量既知タンパク質の混合物です。Protein Marker Standard は 12 kDa から 250 kDa (12 kDa, 14.4 kDa, 18 kDa, 32 kDa, 45 kDa, 66 kDa, 94 kDa, 116 kDa, 270 kDa)までの 9 つのタンパク質で構成されています。

製品の性質

分子量範囲：12 kDa – 250 kDa

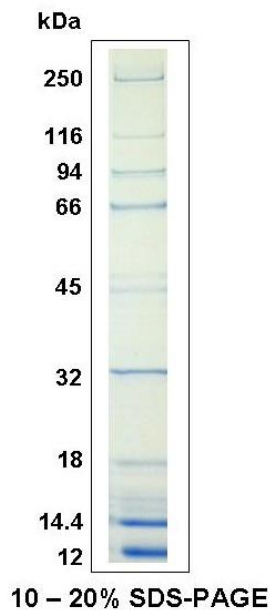
Band 数：9 本

泳動 検定：10・20% SDS-PAGE において良好なバンドパターンを示すことを確認している（下図）。

推奨アプライ量：5 μ l

性 状：50 mM Tris-HCl (pH 6.8), 1mM EDTA, 1mM DTT, 2%(w/v) SDS, 10%(w/v) Glycerol, 0.01% bromophenol blue

保 存：-20 $^{\circ}$ C



Protein Marker Standard を 10・20% SDS-PAGE 時の泳動パターン

注). 45kDa のバンドは下の濃いバンドがメインバンドで上のバンドは不純物です。

注). マーカータンパクは一部粗精製品を使用しており、当社でも試験泳動により品質を確認しておりますが、ユーザーによる繰り返し使用後にメーカーが予期しない不純バンドがでることがあります。

注). 融解後はピペティング操作などによりよく混合してからお使いください。

関連製品: # 02-460 Protein Marker standard(Ready to use)