

1kbp DNA Ladder (Ready to use)

02-400, 250 ul (450ng/5 μ l)

本製品は PCR 産物や制限酵素によってプラスミドから切り出された DNA フラグメントの正確なサイズを決定するために特別に設計されたサイズの異なる二重鎖 DNA の混合物である。1kbp DNA Ladder マーカーは 1kbp から 10kbp(1000bp, 2000bp, 3000bp, 4000bp, 5000bp, 6000bp, 8000bp, 10000bp: 4000bp は 100ng/5 μ l でそれ以外は 50ng/5 μ l)までの 8 本の DNA フラグメントで構成されています。

製品の性質

バンドレンジ : 1 kbp– 10 kbp

Band 数 : 8 本

泳動 検定 : 1% Agarose 電気泳動において良好なバンドパターンを示すことを確認している (下図)。

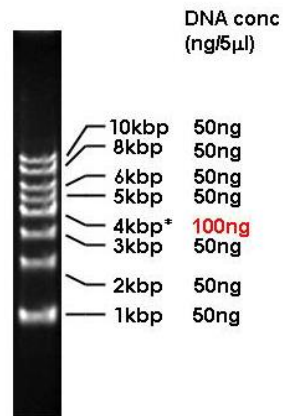
濃 度 : 450 ng/5 μ l

推奨アプライ量 : 5 μ l

性 状 : 10 mM Tris-HCl (pH 8.0), 1 mM EDTA, dye

保 存 : -20 $^{\circ}$ C

<Ready to use> 1kbp DNA Ladder



1kbp DNA Ladder を 1% Agarose で電気泳動した時の泳動パターン

関連製品: # 02-420 100bp DNA Ladder (Ready to use)