

抗 KDM5A / RBP2 / JARID1A 抗体, マウスモノクローナル (18E8)

71-177 100 µg

保存: 4°Cまたは -20°Cで送付、-20°Cで保存

抗原: ヒト RBP2 タンパク質、アミノ酸 No. 1416-1434 に相当する合成ペプチド

形状: 精製モノクローナル抗体 (IgG) 1mg/ml in PBS-, 50% glycerol, ろ過滅菌

アイソタイプ: マウス IgG2a κ

反応性: ヒトおよびマウス RBP2。endogenous レベルの RBP2 を検出可能。

用途:

1. ウェスタンブロッティング (~1ug/ml)
2. 免疫染色
3. Flow Cytometry

背景: **RBP2** はもともと retinoblastoma binding protein として同定されたタンパク質である。**RBP2** は **KDM5A** (Lysine-specific demethylase 5A)、**JARID1A** (Jumonji, AT rich interactive domain 1A) としても知られる。**RBP2** は RB(Retinoblastoma protein)-mediated transcriptional activation において、遺伝子の種類に応じてネガティブあるいはポジティブに働き、また自身の H3K4 histone demethylase としての機能により分化を制御している (文献 1、2、3)。

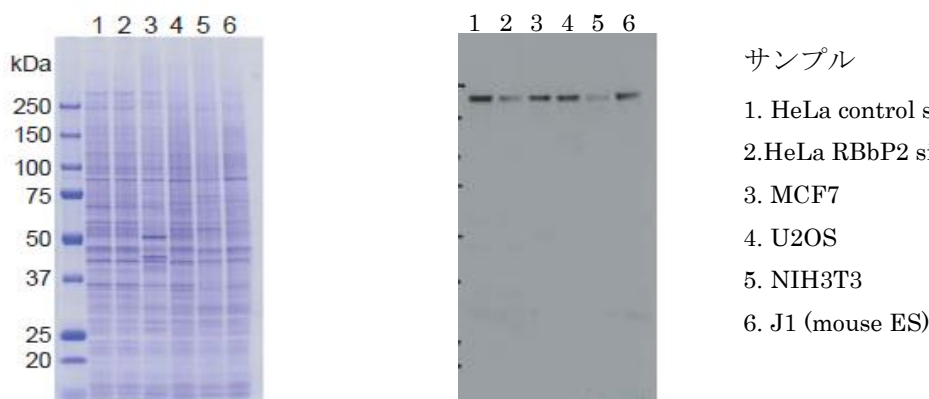
データリンク: Swiss-Prot [P29375](#)

文献:

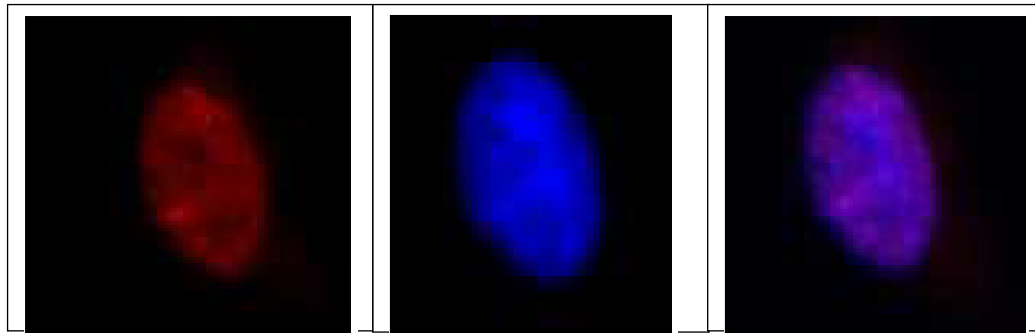
1. Lopez-Bigas N *et al* "Genome-wide analysis of the H3K4 histone demethylase RBP2 reveals a transcriptional program controlling differentiation." *Moll Cell* **31**: 520-530 (2008) PMID: [18722178](#)
2. Klose RJ *et al* "The retinoblastoma binding protein BRP2 is an H3K4 demethylase." *Cell* **128**: 889-900 (2007) PMID: [17320163](#)
3. Christensen J *et al* "RBP2 belongs to a family of demethylases, specific for tri- and dimethylated lysine 4 on histone 3." *Cell* **128**:1063-1076 (2007) PMID: [17320161](#)

図 18E8 抗体を用いて細胞粗抽出液においてウェスタンブロッティングを行い RBP2 タンパク質を検出

A. SDS-PAGE (CBB 染色) B. ウェスタンブロッティング (ECL による検出)



関連製品: #[71-175](#) anti-RBP2/ JARID1A antibody, mouse monoclonal (9A6)



Anti-RBP2 antibody

DAPI

MERGE

図 2 Immunofluorescence staining of HeLa cell with anti-RBP² antibody

1. HeLa cells were fixed with 4% paraformaldehyde overnight, permeabilized with 0.25% Triton X-100 in PBS for 10 min.
2. Incubate cells with 1.5% BSA in PBS for 30 min to block non-specific binding of the antibodies. Incubate the cells with 1/2,000 diluted anti-RBP2 antibody (18E8) in 1% BSA in PBS at 4°C overnight.
3. Incubate cells with a secondary antibody, goat anti-mouse IgG conjugated with Alex 488, at 1/1,000 dilution in 1% BSA for 1 hr at room temperature.
4. Nucleus (DNA) was stained with DAPI