

## 抗 Mrc1 (*S. pombe*) 抗体, ウサギ抗血清

63-151 50 µl

**保存:** 4℃または-20℃で送付、-20℃で保存

**抗原:** 精製した Mrc1 タンパク質のアミノ酸 1~317 を含む組換え体タンパク質

**形状:** 0.05 % アジ化ナトリウム添加抗血清

**反応性:** 分裂酵母 Mrc1 タンパク質

**用途:** ウェスタンブロッティング (x 3,000 倍希釈)。他の用途は試されていない。

**背景:** Mrc1 (Mediator of replication checkpoint 1)は分裂酵母の S 期チェックポイント・タンパク質で、DNA 複製の阻害 (ストレス) 時に Cds1 をリン酸化して活性化するのに必須で、複製停止複合体を複製フォーク上に形成し、**Mrc1** 自体も Rad3 および Tel1 キナーゼによってリン酸化される (文献 1)。ヒトのクラスピンのホモログである。

**データリンク:** Swiss-Prot [Q9P7T4](#)

**文献:** この抗体は文献 1 に記載され、私用されている。

1. Zhao H *et al* "Replication checkpoint protein Mrc1 is regulated by Rad3 and Tel1 in fission yeast." *Mol*

*Cell Biol* **23**: 8395- 8403 (2003) PMID: [14585996](#)

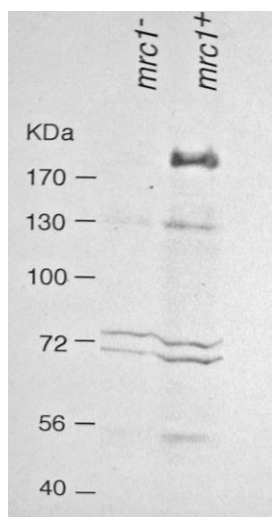


図 1 分裂酵母細胞抽出液での Mrc1 タンパク質のウェスタンブロッティングによる検出  
 レーン 1: mrc<sup>-</sup> 株  
 レーン 2: 野生型株