

## 抗 DNA ポリメラーゼ $\delta$ サブユニット p66 抗体、クローン 2A1C11

70-055 50  $\mu$ g,

70-056 250 $\mu$ g

ポリメラーゼ  $\delta$  は真核生物の複製に必須の 3 種類の DNA ポリメラーゼの一つでヌクレオチド除去修復、塩基除去修復、抗体遺伝子の VDJ 組換え反応にも必要である (1, 2)。p66 サブユニットはヒト DNA ポリメラーゼ  $\delta$  の機能的に重要なサブユニットの一つでポリメラーゼ  $\delta$  複合体の安定化および DNA との結合活性を促進する(3)。

本抗体はマウスハイブリドーマ 2A1C11 を無血清培地で培養し、上清から弊社独自技術で温和な条件で精製したものである。

**用途:** 1) ウェスタンブロッティング

2) 免疫沈降

他の用途はテストしてない。

**抗原:** 組換え体 p66 タンパク質

**反応性:** ヒト p66 タンパク質 (他の生物種ではテストしていない)

**Isotype:** IgG2b (kappa)

**性状:** 精製 IgG 1 mg/ml in PBS (pH 7.4), 50% glycerol, ろ過滅菌、アジ化

ナトリウムは添加していない。

**保存:** -20°C (長期 -80°C)

**データリンク:** UniProtKB/Swiss-Prot [Q15054](#) (DPOD3\_HUMAN)

**文献:** 本抗体は論文 3 に使用された。

1. Hindges R and Hubscher U "DNA polymerase delta, an essential enzyme for DNA transactions." *Biol Chem* **378**: 345-362 (1997)

PMID: [9191022](#)

2. Johnson A and O'Donnell M "Cellular DNA replicases: components and dynamics at the replication fork." *Annu Rev Biochem* **74**: 283-315 (2005) PMID: [15952889](#)

3. Shikata K *et al* "The human homologue of fission Yeast cdc27, p66, is a component of active human DNA polymerase delta." *J Biochem* **129**: 699-708 (2001) PMID: [11328591](#)

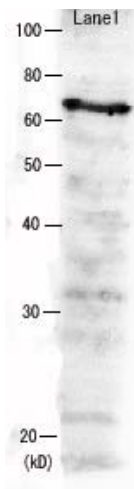


図 モノクローナル抗体 2A1C11 を用いたウェスタンブロッティングによる細胞粗抽出中の p66 タンパク質の同定  
乳がん細胞 MCF7 の細胞抽出液をサンプルとし 2,000 倍希釈濃度で抗体を使用した。

### 関連製品

70-051 抗 DNA polymerase  $\delta$  catalytic subunit p125 抗体、クローン 8A5E3。ウェスタンブロッティングに適している。

70-053 抗 DNA polymerase  $\delta$  catalytic subunit p125 抗体、クローン 2C2C8。免疫沈降に適している。