

抗 FcεR1α (ヒト IgE receptor) モノクローン抗体 (CRA2)、ビオチン化 IgG

72-007 50 µg

保存: 輸送 4°C, 貯蔵は-20°C (凍結を防ぐため、-20°C以下で保存しない)

反応性: ヒト

免疫原: 組換えヒト FcεR1α の細胞外部分 (シグナルペプチド1-25を除くアミノ酸Met-26-197に該当)

エピトープ: FcεR1α のアミノ酸 110-197

用途:

- 1) ウェスタンブロット法 (~1µg/ml) (Ref 2, 3)
- 2) フローサイトメトリー
- 3) 免疫組織化学 (パラフィン及び冷凍) および免疫細胞化学
- 4) FcεR1α と IgE の結合の阻害
- 5) CRA1 および CRA2 抗体 (Ref 2) を用いた FcεR1α の IgE 結合割合の測定
- 6) ヒト血小板からのセロトニン放出の刺激。

アイソタイプ: IgG1(κ)

純度: この製品は、マウスハイブリドーマ(クローン CRA2)を無血清培地で培養して生産し、温和な条件のもとで塩析、クロマトグラフィー等によって精製した IgG である。

性状: PBS (pH 7.4) での 1mg/ml、50%グリセロール、フィルター滅菌、アジド及びキャリアーを含まない

背景: FcεR1α はアレルギーの原因となる IgE のリセプターのサブユニットで、IgE と直接結合するサブユニットであるが、シグナル伝達には別のサブユニットが必要である。IgE リセプターは 1 個の α、1 個の β、2 個の γ サブユニットより構成される 4 量体である。Fc・RI・はマスト細胞や好塩基球等で高発現している。

マウスモノクローン抗体 CRA1 (AER37) は、Fc・RI・と強く結合するが、IgE の結合部位と別の部位で結合するため IgE とは競合しない。CRA2 (AER24) 抗体は FcεR1α の IgE 結合部位に結合するため IgE の結合したリセプターには結合しない。CRA1 と CRA2 モノクローン抗体の両方を用いる事によって、IgE とリセプターの結合量を定量することができる。

Data Link: UniProtKB/Swiss-Prot [P12319](#) (FCERA_HUMAN)

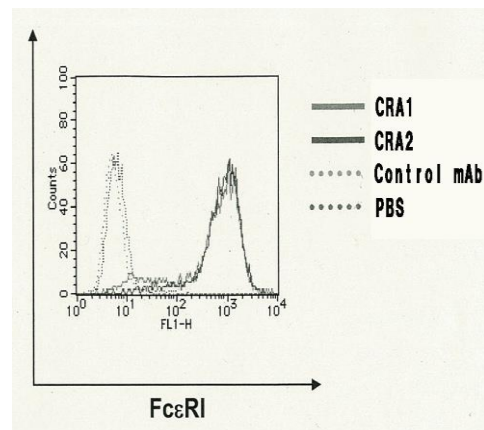
データリンク: UniProtKB/Swiss-Prot [P12319](#) (FCERA_HUMAN)

図 CRA1 及び CRA2 抗体を用いた細胞染色による

Flow-Cytometry による解析

試料は CHO/αβγ 細胞 (1 x 10⁶)

(CHO 細胞にヒト FcεR1 を発現させた細胞)



文献:抗 Fc ϵ R1 α 抗体(Clone CRA2)は以下の論文で使われている。

1. Ra C *et al* "A macrophage Fc gamma receptor and the mast cell receptor for IgE share an identical subunit." *Nature* **341**:752-754 (1989) PMID: [2529442](#)
2. Hakimi J *et al* "The alpha subunit of the human IgE receptor (FcERI) is sufficient for high affinity IgE binding." *J Biol Chem* **265**:22079-22089 (1990) PMID: [2148316](#)
3. Takai T *et al* "Epitope analysis and primary structures of variable regions of anti-human FcepsilonRI monoclonal antibodies, and expression of the chimeric antibodies fused with human constant regions." *Biosci Biotechnol Biochem* **64**:1856-1867(2000) PMID: [11055388](#)

関連製品 :

- #[72-001](#) 抗Fc ϵ R1 α (ヒトIgE receptor) モノクローン抗体(CRA1)
- #[72-003](#) 抗Fc ϵ R1 α (human) 抗体、マウスモノクロ(CRA1)、ビオチン化
- #[72-004](#) 抗 Fc ϵ R1 α (human) 抗体、マウスモノクロ(CRA1)、FITC
- #[72-005](#) 抗 Fc ϵ R1 α (human) 抗体、マウスモノクロ (CRA2)
- # [72-008](#) 抗 Fc ϵ R1 α (human)抗体、マウスモノクロ (CRA2), FITC