

抗 Swi6 (分裂酵母) 抗体 (ウサギ血清)

ポリクローナル抗体：ウサギ血清

63-101 50 µl, 63-102 250µl

分裂酵母の Swi6⁵¹ タンパク質は動物の HP1 (Heterochromatin Protein 1) の機能的、構造的ホモログで、セントロメア、テロメア、サイレントな接合型遺伝子座に結合して、ヘテロクロマチンの形成に関与する。Swi6 は Lys9 がメチル化されたヒストン H3 やコヒーシンのサブユニット Psc3 共結合して遺伝子サイレンシングや姉妹染色体の接合にも関与する (文献 1)。

本品は大腸菌で組換え体タンパク質として発現させて、高度に精製した全長の *S. pombe* Swi6 タンパク質を抗原としてウサギを免疫して作成した。この抗血清を用いて、分裂酵母粗抽出液を用いたウェスタンブロッティング法で Swi6 は分子量が 37 kD にも関わらず 53 kD の位置に検出される (図 1) (文献 2,3)。

用途：RNAi の研究に有用である

- 1) ウェスタンブロッティング (2,000~10,000 倍希釈) (図 1)。薄く使った方がバックがきれいになる。
- 2) 免疫沈降実験によって、種々のタンパク質との相互作用や新規の結合タンパク質が同定出来る。

製品の性質

性状： 0.09% アジ化ナトリウムを含む血清

反応性：分裂酵母 Swi6 タンパク質

保存： 4℃

データリンク Swiss-Prot [P40381](#)

文献

1. Yao MC *et al* "Programmed DNA deletion as an RNA-guided system of genome defense." *Science* **300**:1581-1854 (2003) PMID: [12791996](#)
2. Ekwall K *et al* "The chromodomain protein Swi6: a key component at fission yeast centromeres." *Science* **269**:1429-1431 (1995) PMID: [7660126](#)
3. Wang G *et al* "Conservation of heterochromatin protein 1 function." *Mol Cell Biol* **20**:6970-6983 (2000) PMID: [10958692](#)

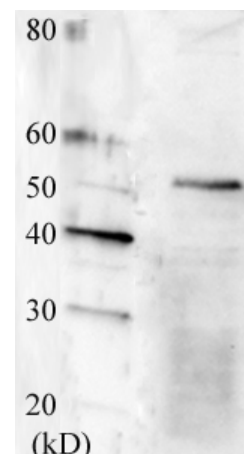


図 1 抗 Swi6 抗体を用いたウェスタンブロッティング法による Swi6 タンパク質の検出